



13/10/2021 mattina

h 10:00-11:30 | ARSENALE

**Tavola rotonda “Come l’osservazione della terra supporta le regioni nell’attuazione delle politiche pubbliche”**

Regione Toscana, Direzione Urbanistica in collaborazione con la Direzione Generale della Giunta Regionale

h 11:00-11:15 | LE GROTTI WS

**PIATTAFORMA DI VOLO  $\mu$ HAPS**

Laboratorio Sistemi Spaziali, Università di Pisa

h 11:00-13:00 | Sala “SPAZIO EVENTI”

Regione Toscana, Palazzina Lorenese, 1° Piano  
**Interferometria satellitare e applicazioni pratiche**

Regione Toscana, Direzione Difesa del Suolo

h 11:30-11:45 | LE GROTTI WS

**SCORE**

MBI srl

h 12:00-12:15 | LE GROTTI WS

**MISSIONE PRISMA**

Leonardo spa

h 12:00-12:30 | ARSENALE

**Il 5G in Regione Toscana: rete, tecnologie ed applicazioni**

Centro di Competenze 5G e Tecnologie Innovative nella Regione Toscana e FUB - Fondazione Ugo

h 12:30-12:45 | LE GROTTI WS

**APR A LUNGO RAGGIO**

Sky Eye Systems srl





13/10/2021 pomeriggio



h 14:00-16:00 | Sala "SPAZIO EVENTI"  
Regione Toscana, Palazzina Lorenese, 1° Piano  
**Riunione del Gruppo di lavoro "Cartografia"**  
della Commissione Infrastrutture, Mobilità e  
Governo del territorio della Conferenza delle  
Regioni e delle Province autonome

Regione Toscana, Direzione Urbanistica in collaborazione  
con il CISIS



h 14:30-14:45 | LE GROTTI WS  
**SURPRISE TARGET SCANNING SYSTEM**

Saitec srl



h 15:00-15:15 | LE GROTTI WS  
**GAMON Platform**

Caen spa

h 16:00-16:15 | LE GROTTI WS  
**WEB-GIS – SOFTWARE PER IL SETTORE  
AMBIENTALE**

Tecnocreo srl



h 16:30-16:45 | LE GROTTI WS  
**TRANSIZIONE ECOLOGICA**

Toscana Innova srl





14/10/2021 mattina



h 9:30-11:00 | Sala "SPAZIO EVENTI"  
Regione Toscana, Palazzina Lorenese, 1° Piano  
**"Verso la Conferenza Internazionale di Cartografia (Firenze, 14-18 Dicembre 2021) – 4° Workshop"**

Regione Toscana, Direzione Urbanistica in collaborazione con AIC



h 10:30-10:45 | LE GROTTI WS  
**PIATTAFORMA Snap4City**

DISIT LAB - Università di Firenze



h 11:00-11:15 | LE GROTTI WS  
**SECURITY DIGITAL PLATFORM FOR SMART AND SAFE CITIES**

Thales Italia Spa

h 11:30-11:45 | LE GROTTI WS

**SISTEMA x-2030**

Leonardo Spa



h 11:30-13:00 | Sala "SPAZIO EVENTI"  
Regione Toscana, Palazzina Lorenese, 1° Piano

**Evoluzione delle politiche industriali nel contesto europeo e nazionale nella prospettiva del nuovo ciclo di programmazione 2021-2027**

Regione Toscana, Direzione Attività Produttive

h 12:00-12:15 | LE GROTTI WS

**Sw MINISTAR**

Saitec srl

h 12:30-12:45 | LE GROTTI WS

**INSIDERAIN**

MBI srl





14/10/2021 pomeriggio

h 14:00-15:30 | Sala "SPAZIO EVENTI"  
Regione Toscana, Palazzina Lorenese, 1° Piano

**Toscana: le trasformazioni recenti e la crisi Covid. Indagini MET 2008-2020**

Regione Toscana, Direzione Attività Produttive

h 14:30-15:00 | BASILICA

**Il monitoraggio della capacità di assorbimento del gas serra da parte delle piante**

Regione Toscana, Direzione Ambiente

h 15:30-16:00 | BASILICA

**SICOMAR PLUS: una rete di rilevamento nel Mediterraneo Nord-Occidentale per il monitoraggio dei rischi legati alla navigazione**

Regione Toscana, Direzione Ambiente, Lamma





15/10/2021 mattina

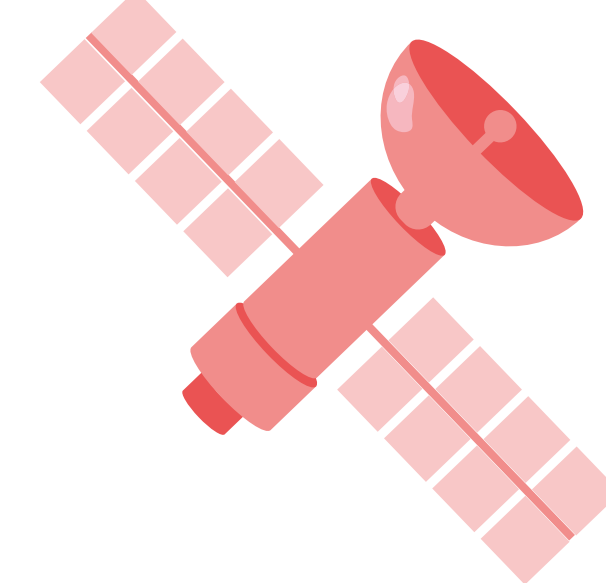
h 9:30-11:00 | Sala "SPAZIO EVENTI"

Regione Toscana, Palazzina Lorenese, 1° Piano

**Riunione del Comitato Organizzatore di "FOSS4G  
2022 (Firenze, 22 al 27 agosto 2022)**

**Regione Toscana, Direzione Urbanistica in collaborazione con  
GFOSS.it**





# 15/10/2021 pomeriggio

h 14:00-15:45 | LE GROTTES WS

**Prospettive e sviluppo della sensoristica e della robotica in agricoltura**

Regione Toscana, Direzione Agricoltura

h 14:30-16:00 | SALA SCHERMA

**Tecnologie avanzate a supporto della gestione della fascia costiera. 1ª Parte: evoluzione costiera e cambiamento climatico**

Regione Toscana, Direzione Difesa del Suolo, Lamma

h 16:30-18:00 | SALA SCHERMA

**Tecnologie avanzate a supporto della gestione della fascia costiera. 2ª parte: servizi climatici per la gestione e pianificazione della costa**

Regione Toscana, Direzione Difesa del Suolo, Lamma

h 16:00-16:30 | LE GROTTES WS

**Piattaforma europea S3 HTF e DEMOFARM**

Regione Toscana, Direzione Agricoltura

h 16:30-17:00 | LE GROTTES WS

**Soluzioni innovative di ARTEA**

Regione Toscana, Direzione Agricoltura, ARTEA

h 17:00-17:30 | LE GROTTES WS

**Piattaforma digitale per i piani di gestione forestali**

Regione Toscana, Direzione Agricoltura

